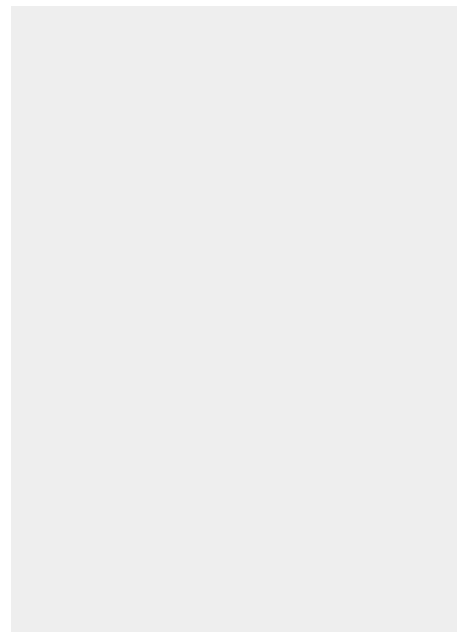
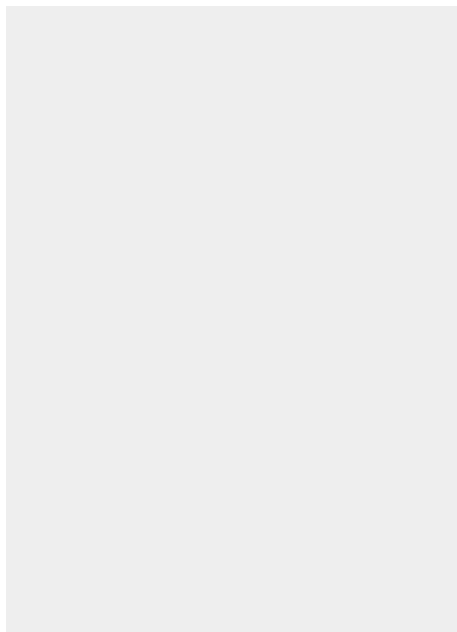


Fiche article : Emporte-pièce diamètre 11/32" ou 8.7 mm -

Référence : JLB11/32#

## EMPORTE-PIÈCE DIAMÈTRE 11/32" OU 8.7 MM



**5,69 € HT**  
**6,83 € TTC**



**Fabrication française**

**UGS :** JLB11/32# | **Catégories :** [Emporte pièces de 1/8" à 3/8"](#) |

### DESCRIPTION DU PRODUIT

Réalisés en acier et traités haute résistance, les emporte-pièces Boehm modèle JLB permettent la découpe précise de pastilles, rondelles ou joints dans les matériaux tendres : papier à joint, mousse, carton, cuir, feutre, liège, caoutchouc, plastique, tissu...etc.

### Compatibilité

Cet emporte-pièce se visse sur les mandrins, manches et poignées suivants :

[JLBM10](#)

[JLBM20](#)

[JLBM30](#)

Fiche article : Emporte-pièce diamètre 11/32" ou 8.7 mm -

Référence : JLB11/32#

[JLBM30PA](#)

[JLBM50](#)

[JLBM50PA](#)

[JLBM52](#)

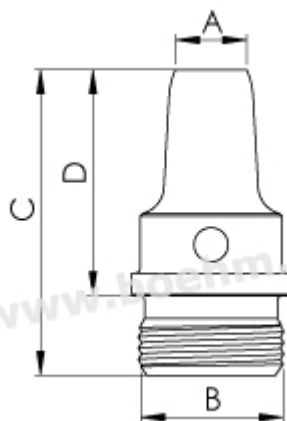
[JLBM53PA](#)

[JLBM60](#)

[JLBM60PA](#)

[JLBM100](#)

### Autres caractéristiques



A=11/32" ou 8.7 mm -

B=M13 x 1 - C=27 - D=20

Mode de fixation : par vissage sur mandrin, manche ou poignée modèle JLB

Possibilités de jumelage : [voir le tableau de jumelage](#)

Pour toutes informations sur l'utilisation des outils, n'hésitez pas à consulter nos [tutoriels](#).



**Fabrication française**

Fiche article : Emporte-pièce diamètre 11/32" ou 8.7 mm -  
Référence : JLB11/32#

## INFORMATIONS COMPLÉMENTAIRES

<b>Poids</b>	0,01 kg
<b>Diamètre en mm</b>	<a href="#">8.70 mm</a>

Fiche article : Emporte-pièce diamètre 11/32" ou 8.7 mm -  
Référence : JLB11/32#

Fiche article : Emporte-pièce diamètre 11/32" ou 8.7 mm -  
Référence : JLB11/32#